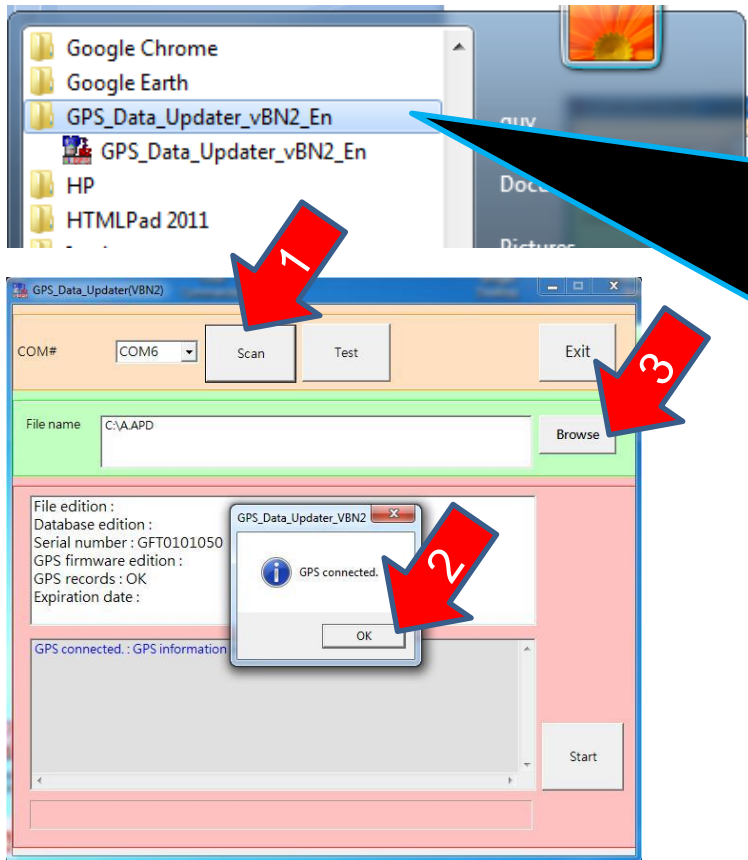
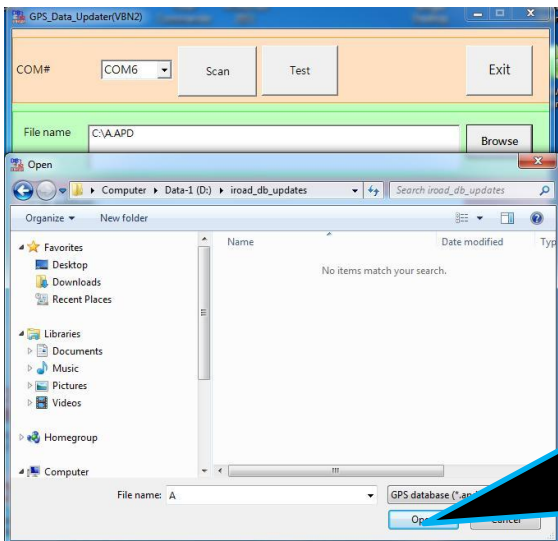


הפעלת התוכנה - עדכון בסיס הנתונים



- לאחר שהמכשיר חובר למחשב הפעל את התוכנה מרשימת התוכנות.
- לחץ על SCAN.
- כאשר יופיע GPS Connected לחץ OK.



- לחץ BROWSE לאיתור קובץ בסיס הנתונים במחשב שלך ולחץ OPEN אחרי שתמצא ותסמן אותו.
- לחץ על START בתוכנה.
- בסיום הטעינה יופיע אישור.