

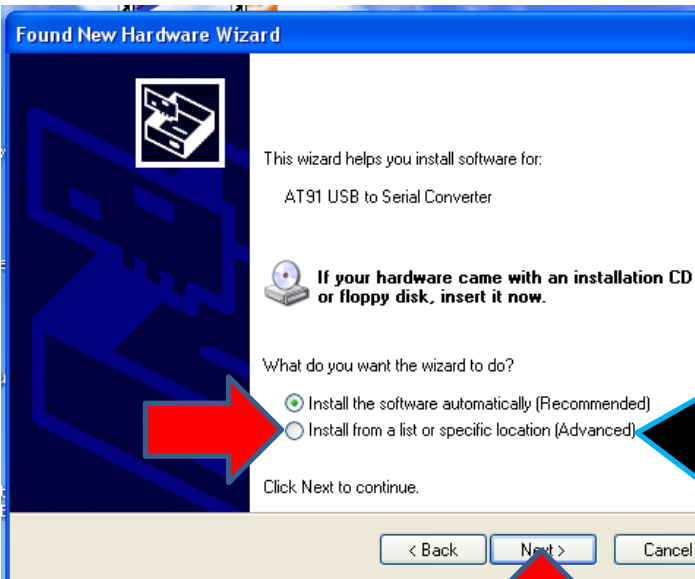


התקנת הדרייבר חיבור המכשיר למחשב – המחשב מזהה חומרה חדשה

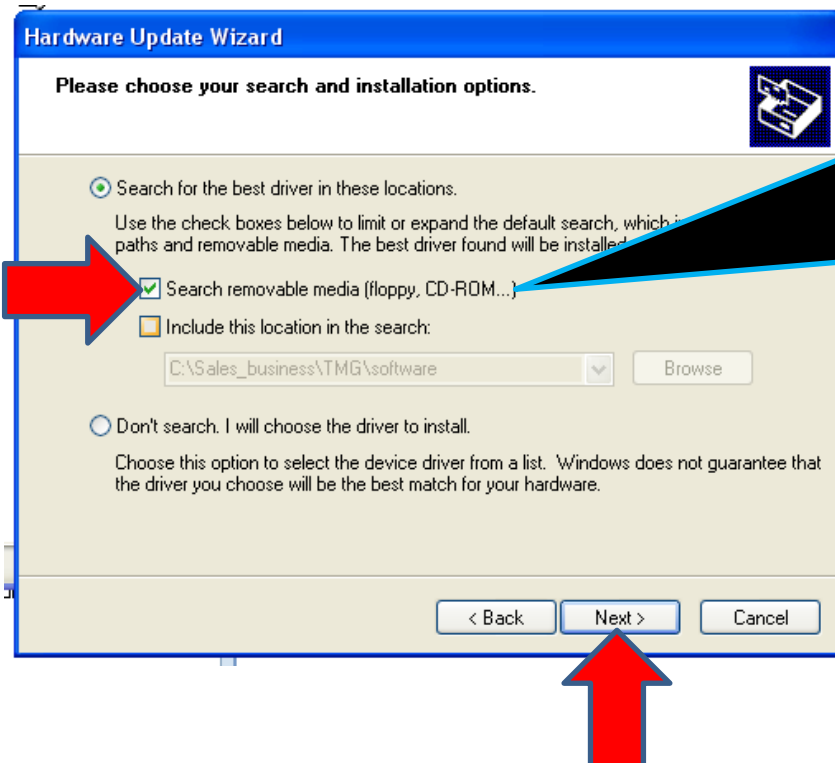


1

לאחר חיבור המכשיר למחשב, יפתח חלון "נמצאה חומרה חדשה". יש לבחור באופציה האחרונה "לא הפעם" וללחוץ המשך/NEXT

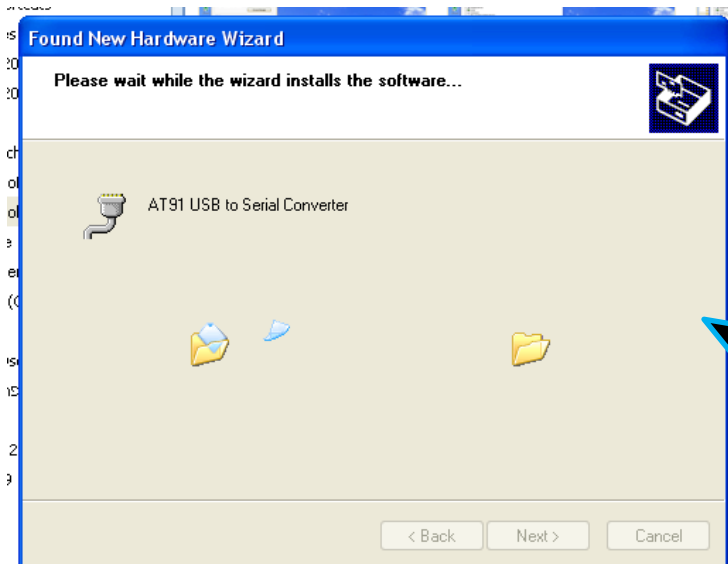


בחלון שיפתח יש לבחור
בהתקנה ממקום מוגדר
וללחוץ המשך/NEXT



בחלון שיפתח יש
לבחור בחיפוש
בהתקני מדיה
ניידים, וללחוץ
המשך/NEXT.

4



התקנת מנהל
ההתקן (Driver)
תתחיל לפעול.

5



במידה ויפתח חלון
אזהרה של חלונות
יש לבחור ב"המשך"
או
continue anyway

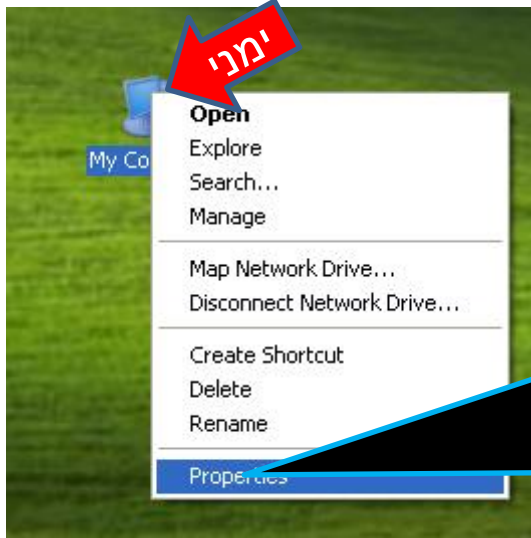


לאחר סיום התקנת
מנהל ההתקן יש
ללחוץ סיים/FINISH.

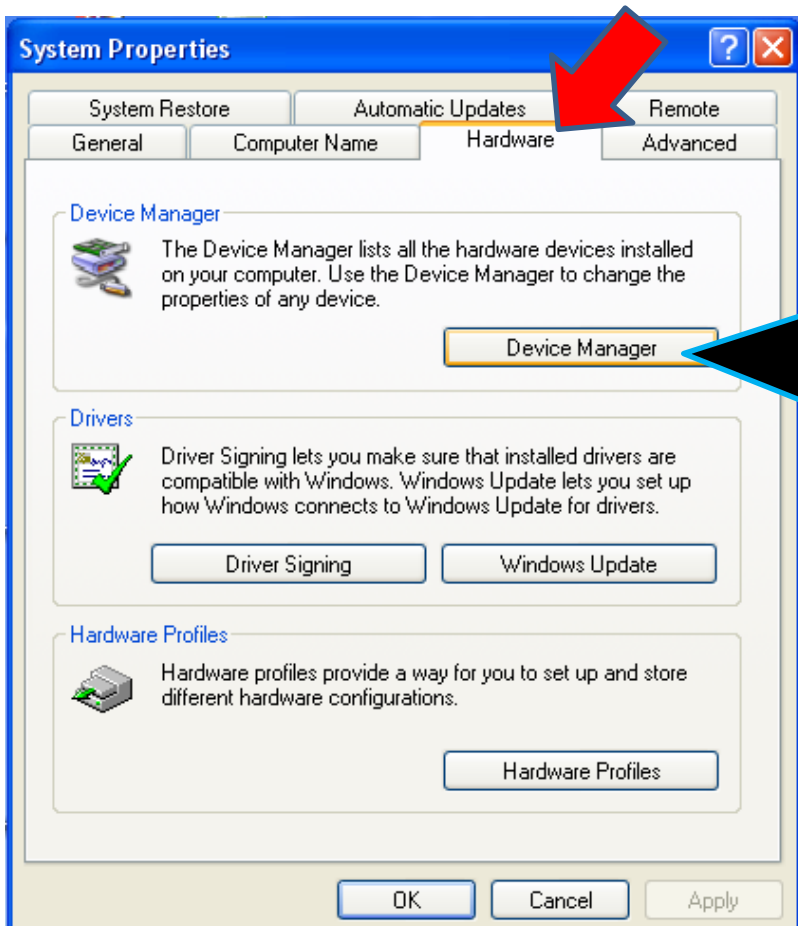
המחשב מוכן כעת להפעלת תוכנת העדכון

במידה ולא מופיע אשף "נמצאה חומרה חדשה"

1

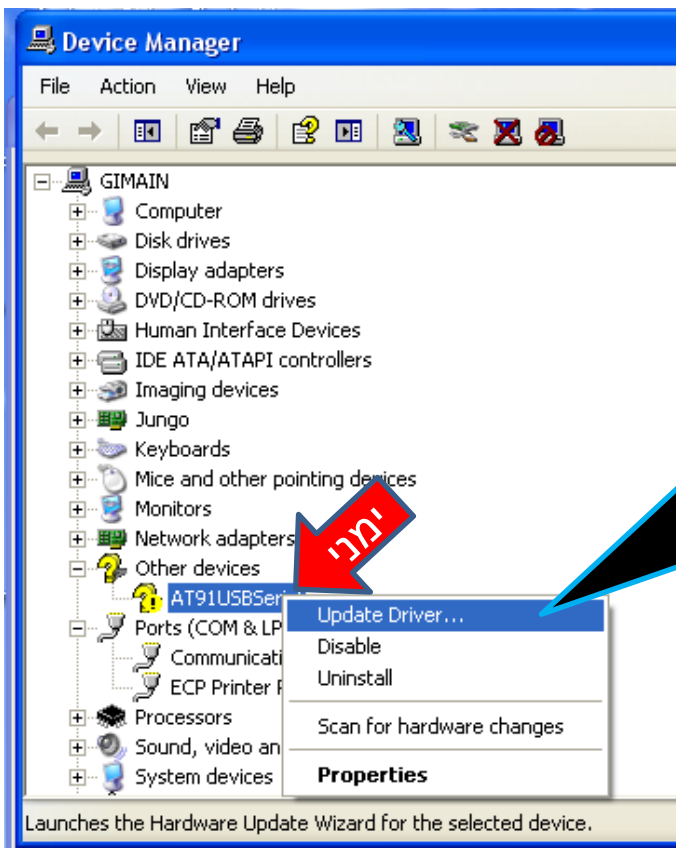


לחץ לחצן ימני של העכבר
על המחשב שלי ובחר
מאפיינים/PROPERTIES



2

בחר בלשונית
חומרה/
HARDWARE ולחץ
על מנהל התקנים
או
DEVICE MANAGER



מצא את סימן השאלה
הצהוב, הקלק עליו כדי
לפתוח רשימה.
על השורה AT91usb לחץ
עכבר ימני ובחר עדן
מנהל התקן או UPDATE
DRIVER

עבור לסעיף **2א**
בחיבור המכשיר למחשב – המחשב מזהה חומרה חדשה