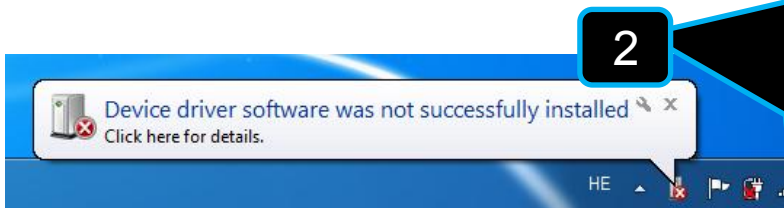
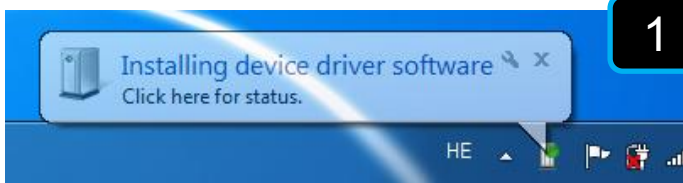


iroad

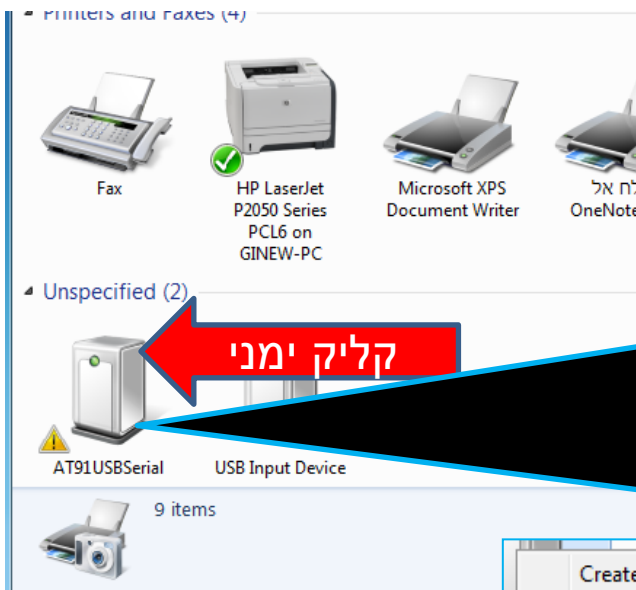
GPS Radar Laser Safety

התקנת דרייבר חיבור המכשיר למחשב

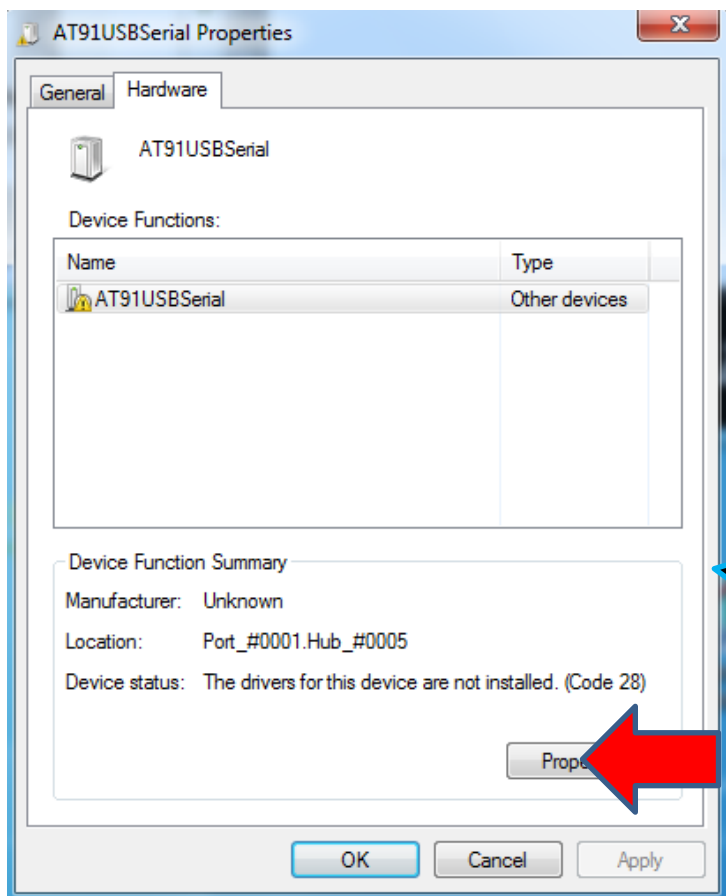
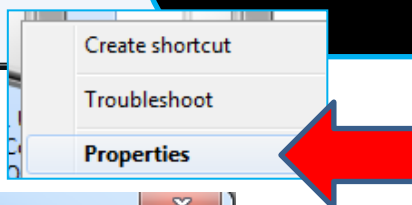


1

חבר כעת את
המכשיר למחשב,
בפינה התחתונה
יופיעו ההודעות
הבאות אחת אחרי
השניה.
התעלם מהן.

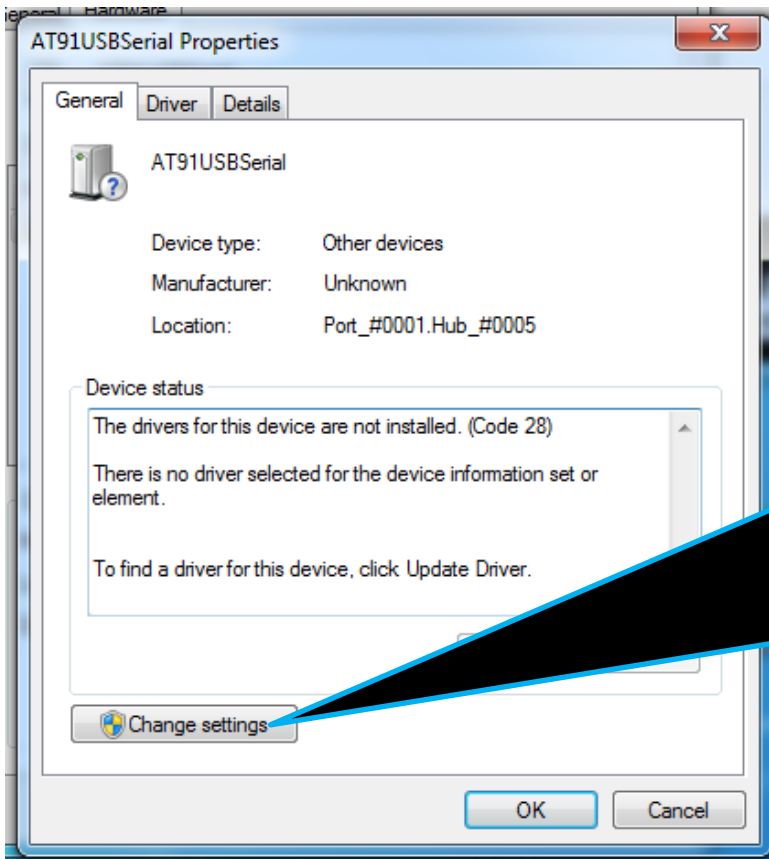


לחץ : התחל – מדפסות
והתקנים.
או
start-devices and printers
מצא את האייקון
AT91USBserial ולחץ עליו לחצן
ימני בעכבר.
בתפריט שיפתח בחר מאפיינים.



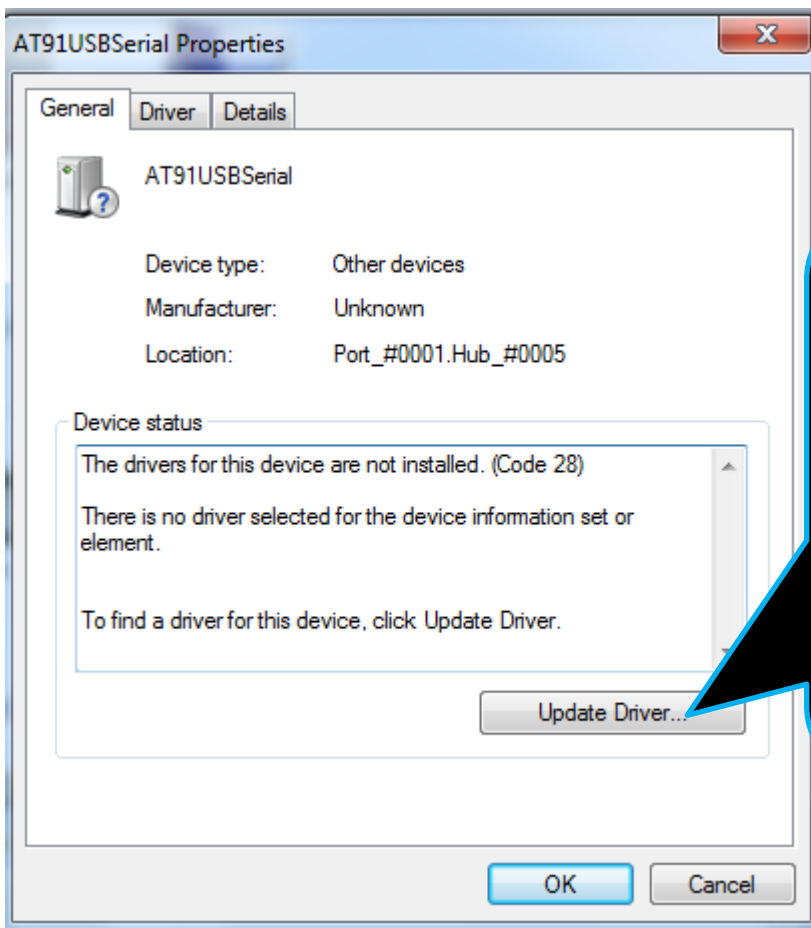
בחלון שיפתח לחץ
על מאפיינים
/properties

4



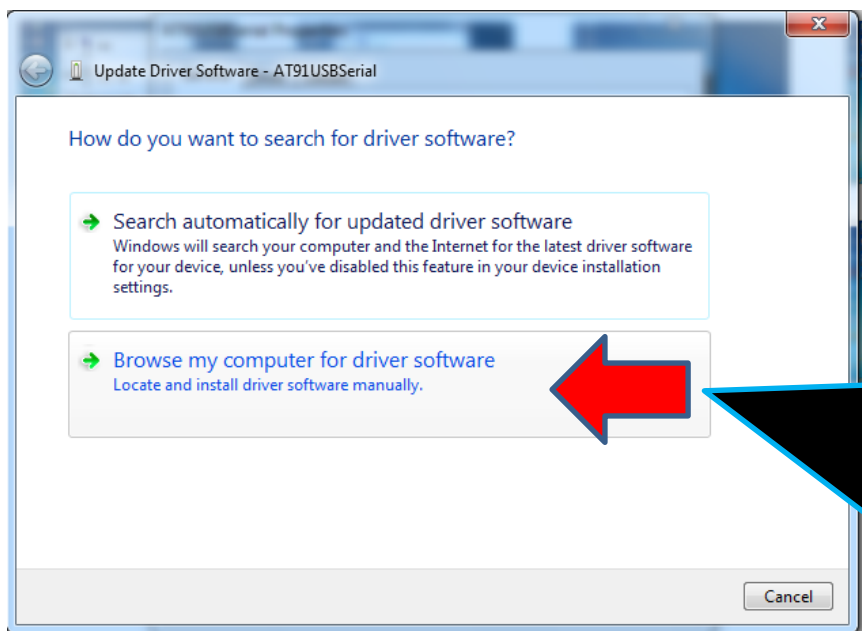
לחץ על :
Change settings
או
הגדרות

5

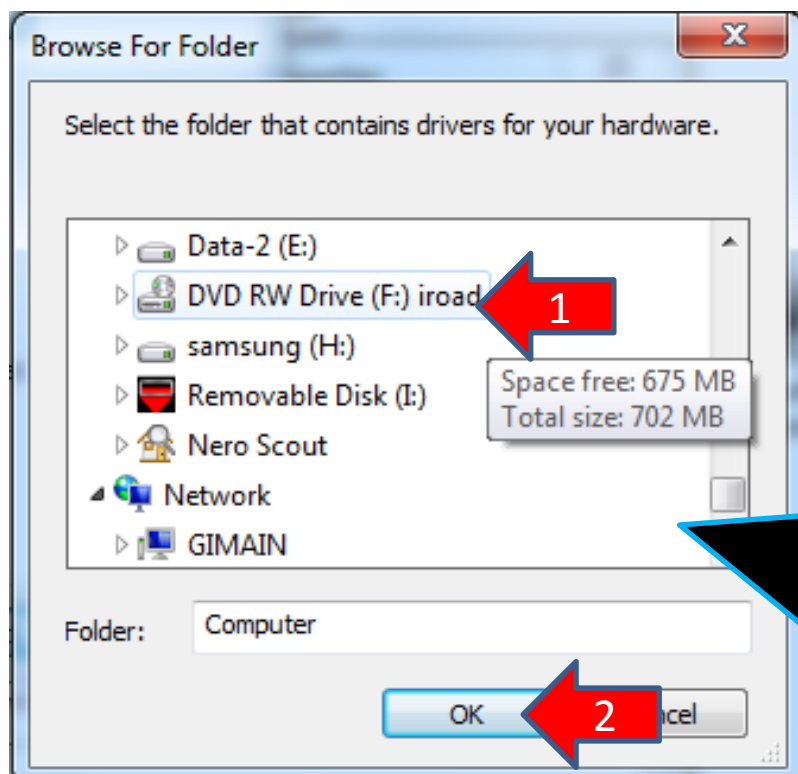


לחץ על
Update driver
או
עדכן מנהל התקן

6

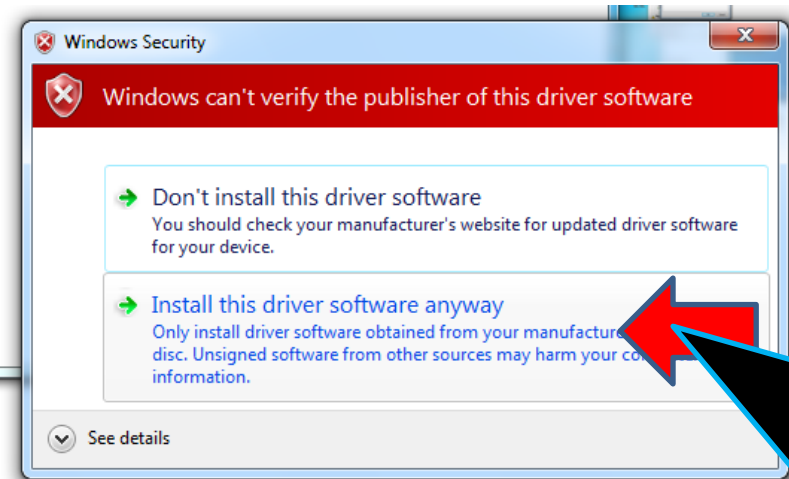


בחר בחיפוש מנהל
התקן במחשב שלך

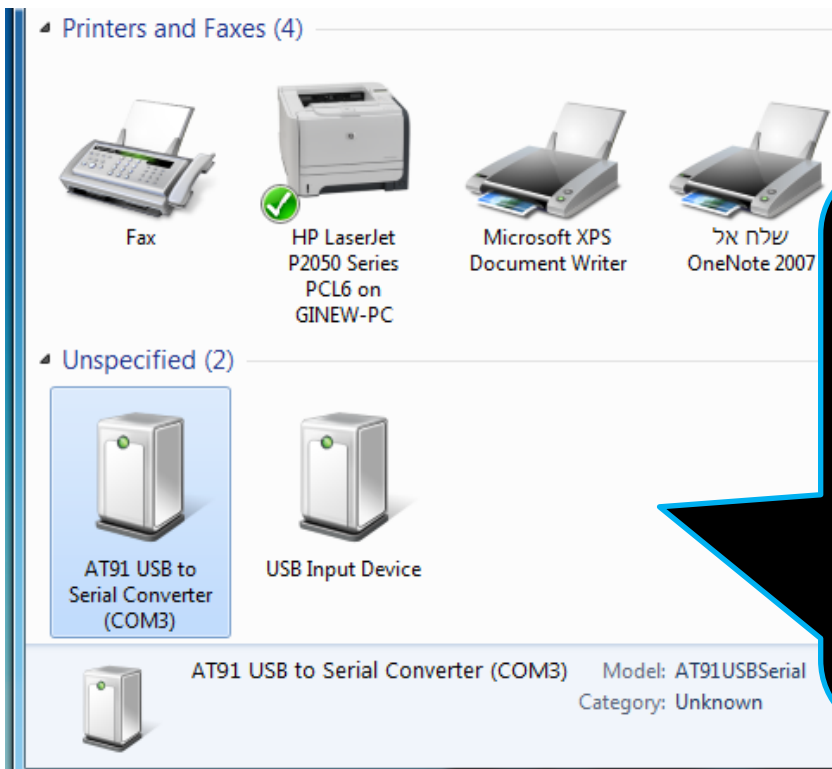


7

בחר בכונן
התקליטורים בו
נמצא תקליטור
ההתקנה ולחץ
"אשר" או OK.



במידה ונפתח חלון
אזהרה, יש לאשר
את ההתקנה של
תוכנת מנהל
ההתקן.



לאחר סיום
ההתקנה יעלם
הסימון ⚠ שליד
אייקון המכשיר,
ויופיע com

המחשב מוכן כעת להפעלת תוכנת העדכון