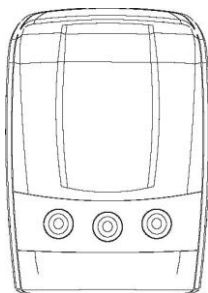




iRoad PLUS מדריך משתמש מקוצר



ברצוננו להודות לך על רכישת גלאי לייזר/רדאר/GPS משולב מדגם IROAD PLUS, המערכת החדשנית והמתוחכמת ביותר כיום בכבישי ישראל. נא לוודא כי קראתם מדריך זה לשם היכרות עם התכונות וההפעלה של מוצר זה. אנו מאחלים לכם נסיעה מהנה עם IROAD PLUS ונהיגה בטוחה.

לתמיכה נא לפנות אלינו דרך האתר www.iroad.co.il

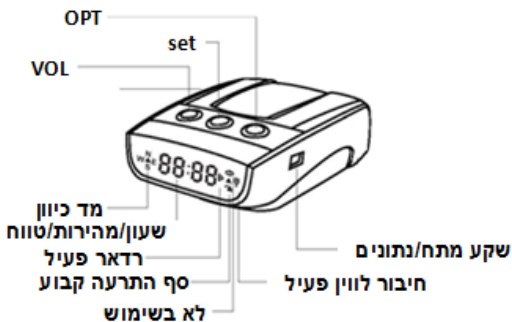
ניתן גם להיעזר במדריכים שבעמוד המוצר.

התקנה ברכב

המכשיר ניתן לחיבור עצמאי באופן קל ופשוט לשקע המצית. לא נדרשת עזרה מקצועית. אם ברצונך לבצע חיבור חשמלי קבוע, פנה למתקין מוסמך.

1. תכנן את מיקום הגלאי כך שיהיה ממוקם בין המראה המרכזית לבין לוח השעונים בשליש התחתון, שים לב שלא תהיה הסתרה של המגבים את הגלאי.
2. חבר את התפס לשמשה הקדמית.
3. חבר את הגלאי לתפס.
4. חבר את כבל המתח בין הגלאי ושקע המצת. חבר אותו לשקע מצת של 12V בלבד.
5. אם ברצונך לבצע חיבור חשמלי קבוע תוכל להיעזר במתקין אביזרי רכב.
6. שים לב שהגלאי מקביל לקרקע, אם צריך כופף במקצת את התפס כך שיהיה מקביל לקרקע.
7. הפעל את הגלאי, בדוק שאין הפרעה מאחת ממערכות הרכב, כגון החיישנים שנמצאים באזור המראה המרכזית.

תצוגה וחיבורים



תפעול בסיסי

הפעלה / כיבוי

הגלאי ידלק אוטומטית כאשר המכשיר יקבל מתח פעיל.

התאמת עוצמת הקול

1. לחצו על כפתור VOL פעם אחת כדי להגביר את הווליום.
2. לחצו על כפתור VOL פעמיים במהירות כדי להנמיך את הווליום.
3. לחץ לחיצה ארוכה על כפתור VOL להשתקה.

חזרה להגדרות ברירת מחדל

השתמשו בלחצן SET כדי לחדש את כל הגדרות ברירת המחדל.

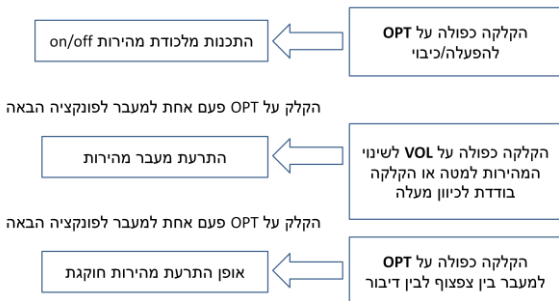
1. הפעילו את הגלאי.
2. לחצו לחיצה ארוכה על לחצן SET והפעילו מחדש.

התאמת מצבי גלאי רדאר

כדי לעבור בין שני מצבים של גלאי רדאר, מצב "סף התרעה אדפטיבי" ומצב "סף קבוע", לחץ על SET פעם אחת. כדי להפעיל ולכבות מצב סף, לחץ פעמיים במהירות על SET. **המצב המומלץ הינו סף התרעה קבוע 60 קמ"ש**, גלאי הרדאר יופעל רק כאשר מהירות הרכב היא מעבר ל 60 קמ"ש. כאשר מצב סף כבוי, גלאי הרדאר מופעל כל הזמן. בכל מצב המכשיר יודיע באיזה מצב הוא נמצא ומה המהירות. כדי לשנות את המהירות יש ללחוץ על VOL לחיצה אחת להגדלה או שתי לחיצות להורדה.

הגדרות הגלאי – תפריט משתמש

הקלק על OPT לכניסה לתפריט הגדרות



התרעת מלכודת מהירות on/off – ניתן להפעיל או לבטל את התרעות הגלאי על נקודות התכנות למלכודות מהירות. אלה הנקודות ששוטרים נוהגים לאכוף מהירות בהן.

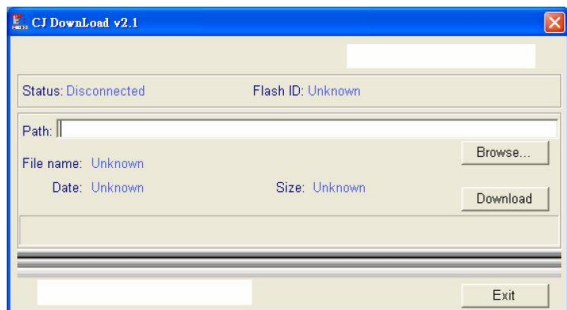
התרעת מעבר מהירות – זוהי מהירות שבה תוכלו לקבל מהגלאי התרעה שעברתם אותה. ברירת המחדל היא 200 קמ"ש.

אופן התרעת מהירות חורגת – התרעת מהירות חורגת מופעלת כאשר אתה נוהג לקראת מצלמת מהירות במהירות הגבוהה מהמהירות המותרת באותה נקודה. ניתן לקבל את ההתרעה כצפצוף או כדיבור "מהירות חורגת" ברצף עד אשר מהירות הנהיגה תוקטן למהירות החוקית.

הפעלת תוכנת העדכון ועדכון הגלאי

1. מורידים את תוכנת העדכון מהאתר מעמוד המוצר iRoad PLUS.
2. מתקינים את תוכנת העדכון על המחשב ע"י הפעלת SETUP.EXE.
3. במידה והתקנת התוכנה דורשת להתקין net framework יש לאשר.
4. מורידים את קובץ בסיס הנתונים המעודכן מהאתר מעמוד בסיס נתונים.
5. מפעילים את תוכנת העדכון ע"י האייקון בשולחן העבודה או מרשימת התוכנות.
6. לוחצים BROWSE לאיתור קובץ בסיס הנתונים במחשב.
7. מחזיקים את כתפור VOL לחוץ, מחברים את המכשיר למחשב ולאחר הצליל עוזבים את הלחיצה.
8. לוחצים DOWNLOAD ומחכים עד לסיום תהליך העדכון.
9. כאשר מדליקים את הגלאי, בתצוגה תופיע גירסת בסיס הנתונים ב 3 ספרות לדוגמא L064.

מסך תוכנת העדכון



אחריות מוגבלת לשנה אחת

האחריות למוצר הינה לתקופה של שנה אחת מיום הרכישה של הצרכן הראשון, חברת גי אי תתקן או תחליף, ללא תשלום, לפי שיקול דעתה. לקבלת השירות יש לפנות לחנות בה נרכש המוצר, בליווי הוכחה לתאריך הרכישה של הצרכן הראשון. מטעמי יעילות השירות, הקפידו למלא טופס תמיכה באתר תחילה, או דרך דואר אלקטרוני. מניסיוננו, רוב הבעיות ניתנות לפתרון על ידי הוראות פעולה פשוטות.

אחריות מוגבלת זו אינה חלה על:

1. מוצר כלשהו שניזוק בתאונה/נפילה, שימוש לא נכון
2. אם מדבקת האחריות, הושחתה נוקבה או הוסרה
3. במקרה של שימוש לרעה או ניצול לרעה של המוצר או כתוצאה משינויים או תיקונים לא מורשים.
4. אם יש פגיעה כלשהי במדבקת האחריות.

חברת גי אי לא תהיה אחראית לכל נזקים מקריים, תוצאתיים או אחרים, לרבות, ללא הגבלה, נזק הנובע מאובדן, שימוש או עלות התקנה. באחריות המשתמש להשתמש במוצר בזהירות ובאחריות. מוצר זה נועד לשמש רק ככלי עזר לנסיעות ואינו פוטר את הנהג מנסיעה במהירות החוקית בכבישי מדינת ישראל בכל דרך שהיא.

הסכם רישיון

חברת גי אי והמשווקים שלה אינם מעניקים אחריות על תוכנה ועדכוני נתונים, בין אם מפורשת או משתמעת.

חברת גי אי והמשווקים שלה מתכוונים לספק ללקוחותיהם את המידע המלא והמדויק ביותר אשר זמין ממקורות ממשלתיים/פרטיים. עם זאת, יש מגבלות או אי-דיוקים. לפיכך, חברת גי אי והמשווקים שלה לא יישאו בכל אחריות לגבי הדיוק או השלמות של הנתונים המשמשים מוצר זה, ולא יהיו אחראים בפני המשתמש לכל נזק מקרי, תוצאתי, מיוחד, עקיף או מדגמי, כולל כל קנס, עונשים אחרים או פליליים הנובעים מן השימוש במוצר.

עדכונים על עדכון בסיס הנתונים

חברת גי אי מפעילה קבוצת משתמשים, חברי קבוצת המשתמשים מקבלים הודעה במייל כאשר בסיס הנתונים מתעדכן באתר. הרישום לקבוצת המשתמשים מבוצע באתר בלשונית "תמיכה ושרות". להשלמת הרישום לקבוצת המשתמשים יש לפקס חשבונית רכישה ל 09-9573752 או לשלוח צילום למייל sales@iroad.co.il. אנו לא שולחים הודעות שיווקיות/פרסומיות לחברי הקבוצה.

שרות תמיכה ותיקונים

מערך התמיכה שלנו מבוסס על מילוי טופס תמיכה באתר והתקשרות במייל. ככל שמילוי טופס התמיכה יהיה מפורט ומוסבר המענה שלנו יהיה יעיל יותר. אנו לא מפעילים מענה טלפוני לתמיכה. באתר תוכל למצוא מדריכים והסברים מפורטים לכל הפעולות הנדרשות לביצוע.

אנו מאמינים שמוצרים כגון גלאי אשר צריכים לחיות בצוותא עם מערכות הרכב בעולם המודני יש לרכוש אצל מתקין מוסמך הנמצא בקירבת המגורים או מקום העבודה על מנת לאפשר פתרון יעיל ומקצועי יותר של בעיות. אי לכך השרות הטכני ינתן ע"י המשווק ממנו נרכש המוצר. מוקד התמיכה המקוון שלנו במידת הצורך יהיה בקשר עם המשווק/מתקין ליצירת מעטפת שרות מקצועית ויעילה.

שים לב: לעיתים לקוחות מנסים לתקן בעצמם מכשירים לאחר תקופת האחריות "על בסיס מצליח". אנו לא מתחייבים לתקן/לקבל מכשיר לשרות טכני שמדבקת האחריות שלו נוקבה/הוסרה/הושחתה/הוסרה.

חנות מקוונת לרכישת אביזרים

בחנות המקוונת שלנו באתר iroad.co.il תוכלו למצוא את כל האביזרים הדרושים לכם לשימוש בגלאי. האביזרים ישלחו בדואר רשום או ע"י שליח של רשות הדואר. התשלום מאובטח ע"י כרטיס אשראי.